

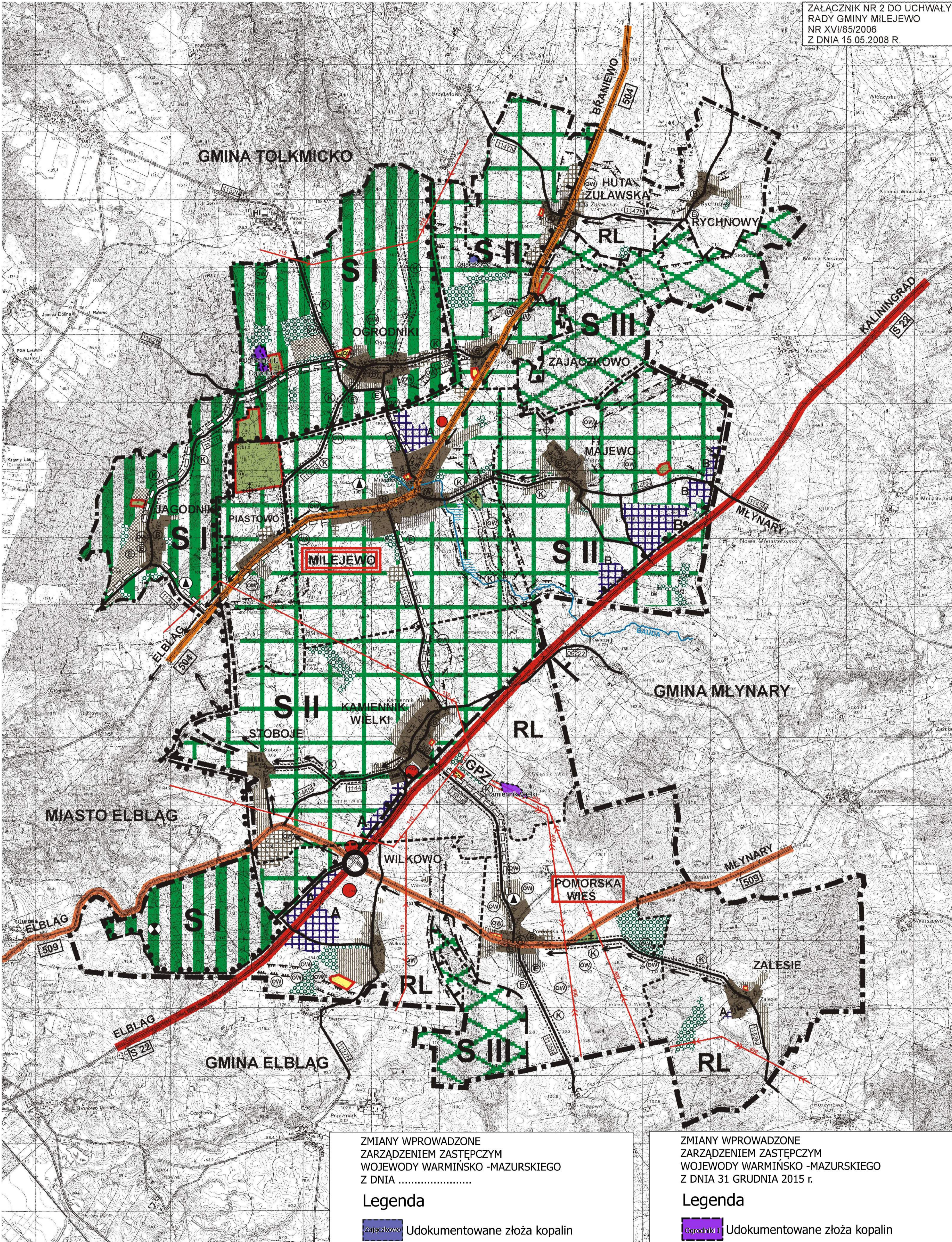
ZAŁĄCZNIK NR 2 DO UCHWAŁY
RADY GMINY MILEJEWO
NR XVII/85/2008
Z DNIA 15.05.2008 R.

GMINA MILEJEWO

0 1000 m 2000 m 1:25000
/SKALA ORYGINAŁU/

ZMIANA STUDIUM UWARUNKOWAŃ I KIERUNKÓW ZAGOSPODAROWANIA PRZESTRZENNEGO

OPRACOWANIE WYJŚCIOWE UCHWAŁIŁA
RADA GMINY MILEJEWO UCHWAŁĄ
NR XVII/91/2000 Z DNIA 4 LUTEGO 2000



STRUKTURA STREFOWA

- SI STREFA SI
- SII STREFA SII
- SIII STREFA SIII
- RL OBSZAR ROLNICZEGO I LEŚNEGO WYKORZYSTANIA
- STREFA ZWARTEJ ZABUDOWY WSI
- STREFA ROZWOJU ZABUDOWY WSI
- STREFA ZABUDOWY EKSTENSYWNEJ E1
- STREFA ZABUDOWY EKSTENSYWNEJ E2
- STREFY PRODUKCJI I SKŁADÓW A I B
- STREFA TURYSTYKI I REKREACJI
- TERENY SPORTOWE
- + CMĘTARZE /czerwne/
- ⊙ CMĘTARZ WOJENNY

STREFY OCHRONY ŚRODOWISKA PRZYRODNICZEGO

- STREFA PARKU KRAJOBRAZOWEGO "WYSOCZYNA ELBLĄSKA"
- GRANICA STREFY JW
- STREFA OTULINY PARKU KRAJOBRAZOWEGO "WYSOCZYNA ELBLĄSKA" W OBRĘBIE OBSZARÓW CHRONIONEGO KRAJOBRAZU
- GRANICA STREFY JW
- STREFY OBSZARÓW CHRONIONEGO KRAJOBRAZU POZA OTULINĄ PARKU
- GRANICA STREFY JW
- KORYTARZE EKOLOGICZNE
- SZLAKI PRZEMIESZCZANIA SIĘ ZWIERZĄT
- PUNKTY WIDOKOWE
- TERENY ZALEWOWE
- STREFY KONCENTRACJI ZALESIEŃ

STREFY OCHRONY ŚRODOWISKA KULTUROWEGO DO UŚCIŚLENIA W PLANACH MIEJSCOWYCH

- Ⓐ STREFA A - ŚCISŁA OCHRONA KONSERWATORSKA
- Ⓑ STREFA B - OCHRONA KONSERWATORSKA
- Ⓘ STREFA K - OCHRONA KRAJOBRAZU
- Ⓦ STREFA W - OCHRONY ARCHEOLOGICZNEJ
- Ⓞ STREFA OW - OBSERWACJI ARCHEOLOGICZNEJ
- Ⓔ STREFA E - EKSPOZYCJI

STRUKTURA SIECI OSADNICZEJ

- MILEJEWO OŚRODEK USŁUGOWY II RZĘDU
- POMORSKA WIEŚ OŚRODEK USŁUGOWY I RZĘDU

KOMUNIKACJA

- DROGA KRAJOWA
- WĘZEL WILKOWO
- DROGI WOJEWÓDZKIE
- DROGI POWIATOWE I DROGI GMINNE
- LOKALIZACJA OBIEKTÓW OBSŁUGI DRÓG
- PROJEKTOWANE GŁÓWNE DROGI ROWEROWE

INFRASTRUKTURA TECHNICZNA

- 400 WARIANTOWE KIERUNKI TRASY LINII ELEKTROENERGETYCZNYCH 400 KV LUB 110 KV
- 110
- MASZTY STACJI TELEKOMUNIKACYJNYCH
- GPZ PROJEKTOWANY GPZ
- KIERUNKI PODŁĄCZENI SYSTEMU KANALIZACJI SANITARNYCH

ZMIANY WPROWADZONE ZARZĄDZENIEM ZASTĘPCZYM WOJEWODY WARMIŃSKO - MAZURSKIEGO Z DNIA 15.05.2008 R.

Legenda

- Zajaczkowo Udokumentowane złoża kopalni
- Ogrodniki Udokumentowane złoża kopalni

ZMIANY WPROWADZONE ZARZĄDZENIEM ZASTĘPCZYM WOJEWODY WARMIŃSKO - MAZURSKIEGO Z DNIA 31 GRUDNIA 2015 R.

Legenda

- Ogrodniki Udokumentowane złoża kopalni

ATELIER
PRACOWNIA ARCHITEKTURY I URBANISTYKI
ATELIER HOFFMANN s.c.
82-300 ELBLĄG UL. JAKOWSKA 21/41 TEL. 8-55 232-41-70
www.ah.elblag.com.pl
TEMAT: ZMIANA STUDIUM UWARUNKOWAŃ I KIERUNKÓW ZAGOSPODAROWANIA PRZESTRZENNEGO GMINY MILEJEWO
GŁÓWNY PROJ.: DR INŻ. ARCH. MIECZYSLAW HOFFMANN
UPR. BUD. 0002/7001 UPR. URB. NR 53748 STATUS TWÓRCY NR 57486
HOFFMANN WSPÓŁPRAC.: MGR INŻ. ARCH. KRZYSZTOF HOFFMANN UPR. BUD. NR G-216-2004
INŻ. SYLWIA DREWIEK
DATA: KWIECIEŃ 2008