

# GMINA MILEJEWO

1:25000

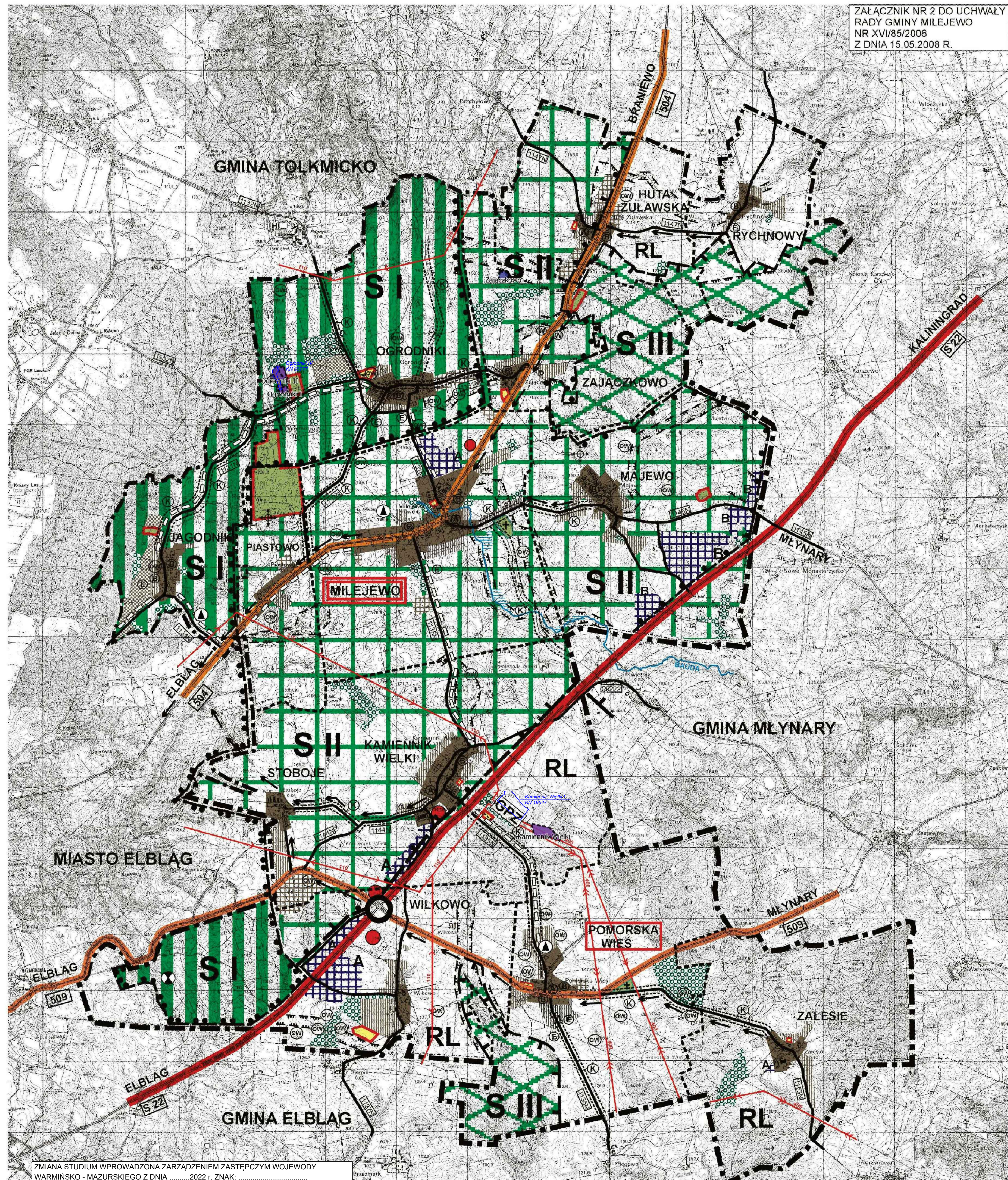
0 1000 m 2000 m

/SKALA ORYGINAŁU/

## ZMIANA STUDIUM UWARUNKOWAŃ I KIERUNKÓW ZAGOSPODAROWANIA PRZESTRZENNEGO

OPRACOWANIE WYJŚCIOWE UCHWAŁA RADA GMINY MILEJEWO UCHWAŁA NR XVII/91/2000 Z DNIA 4 LUTEGO 2000

ZAŁĄCZNIK NR 2 DO UCHWAŁY RADY GMINY MILEJEWO NR XVI/85/2006 Z DNIA 15.05.2008 R.



- GRANICA GMINY**  
**GRANICE OBRĘBÓW**
- STRUKTURA STREFOWA**
- SI** STREFA SI
  - SII** STREFA SII
  - SIII** STREFA SIII
  - RL** OBSZAR ROLNICZEGO I LEŚNEGO WYKORZYSTANIA
  - STREFA ZWARTEJ ZABUDOWY WSI
  - STREFA ROZWOJU ZABUDOWY WSI
  - STREFA ZABUDOWY EKSTENSYWNEJ E1
  - STREFA ZABUDOWY EKSTENSYWNEJ E2
  - STREFY PRODUKCJI I SKŁADÓW A I B
  - STREFA TURYSTYKI I REKREACJI
  - TERENY SPORTOWE
  - CMENTARZE /czynne/
  - CMENTARZ WOJENNY
- STREFY OCHRONY ŚRODOWISKA PRZYRODNICZEGO**
- STREFA PARKU KRAJOBRAZOWEGO "WYSOCZYNA ELBLĄSKA"
  - GRANICA STREFY JW.
  - STREFA OTULINY PARKU KRAJOBRAZOWEGO "WYSOCZYNA ELBLĄSKA" W OBRĘBIE OBSZARÓW CHRONIONEGO KRAJOBRAZU
  - GRANICA STREFY JW.
  - STREFY OBSZARÓW CHRONIONEGO KRAJOBRAZU POZA OTULINĄ PARKU
  - GRANICA STREFY JW.
  - KORYTARZE EKOLOGICZNE
  - SZLAKI PRZEMIESZCZANIA SIĘ ZWIERZĄT
  - PUNKTY WIDOKOWE
  - TERENY ZALEWOWE
  - STREFY KONCENTRACJI ZALESIEŃ
- STREFY OCHRONY ŚRODOWISKA KULTUROWEGO DO UŚCIŚLENIA W PLANACH MIEJSCOWYCH**
- STREFA A - ŚCISŁA OCHRONA KONSERWATORSKA
  - STREFA B - OCHRONA KONSERWATORSKA
  - STREFA K - OCHRONA KRAJOBRAZU
  - STREFA W - OCHRONY ARCHEOLOGICZNEJ
  - STREFA OW - OBSERWACJI ARCHEOLOGICZNEJ
  - STREFA E - EKSPONACJI
- STRUKTURA SIECI OSADNICZEJ**
- MILEJEWO OŚRODEK USŁUGOWY II RZĘDU
  - POMORSKA WŚ OŚRODEK USŁUGOWY I RZĘDU
- KOMUNIKACJA**
- DROGA KRAJOWA
  - WĘZEL WILKOWO
  - DROGI WOJEWÓDZKIE
  - DROGI POWIATOWE I DROGI GMINNE
  - LOKALIZACJA OBIEKTÓW OBSŁUGI DRÓG
  - PROJEKTOWANE GŁÓWNE DROGI ROZWOJOWE
- INFRASTRUKTURA TECHNICZNA**
- WARIANTOWE KIERUNKI TRASY LINII ELEKTROENERGETYCZNYCH 400 kV LUB 110 kV
  - MASZTY STACJI TELEKOMUNIKACYJNYCH
  - GPZ PROJEKTOWANY GPZ
  - KIERUNKI PODŁĄCZEN SYSTEMU KANALIZACJI SANITARNYCH

ZMIANA STUDIUM WPROWADZONA ZARZĄDZENIEM ZASTĘPCZYM WOJEWODY WARMIŃSKO - MAZURSKIEGO Z DNIA ..... 2022 r. ZNAK: .....

GRANICA OBSZARU UDOKUMENTOWANEGO ZŁOŻA KOPALINY

Ogrodniki IV NAZWA ZŁOŻA

SKŁAD AUTORSKI ZMIANY STUDIUM WPROWADZONEJ ZARZĄDZENIEM ZASTĘPCZYM WOJEWODY WARMIŃSKO - MAZURSKIEGO :

- mgr inż. Maciej Wronka
- mgr inż. Emilia Galuszka - Wronka

WYKONANO W:  
 PRZEDSIĘBIORSTWO GOSPODARKI GRUNTAMI  
**toroz**  
 PLUSKI, UL. PLUSZNA 19

ZMIANY WPROWADZONE ZARZĄDZENIEM ZASTĘPCZYM WOJEWODY WARMIŃSKO - MAZURSKIEGO Z DNIA 12 KWIEŚNIA 2019 r.

**Legenda**

- Zajaczkowo Udokumentowane złoża kopaliny

ZMIANY WPROWADZONE ZARZĄDZENIEM ZASTĘPCZYM WOJEWODY WARMIŃSKO - MAZURSKIEGO Z DNIA 31 GRUDNIA 2015 r.

**Legenda**

- Ogrodniki I Udokumentowane złoża kopaliny

ATELIER PRACOWNIA ARCHITEKTURY I URBANISTYKI  
**ATELIER HOFFMANN s.c.**  
 82-300 ELBLĄG UL. JANOWSKA 21/41 TEL. 0-55 232-41-70  
 www.ah.elblag.com.pl

TEMAT: ZMIANA STUDIUM UWARUNKOWAŃ I KIERUNKÓW ZAGOSPODAROWANIA PRZESTRZENNEGO GMINY MILEJEWO  
 GŁÓWNY PROJ.: DR INŻ. ARCH. MIECZYSLAW HOFFMANN  
 UPR.BUD.NR82/70/01 UPR.URB.NR.537/88 STATUS TWÓRCY NR.874/86  
 WSPÓLPRACA: MGR INŻ. ARCH. KRZYSZTOF HOFFMANN UPR.URB. NR G 216/2006  
 INŻ. SYLWIA DREWIEK

DATA: KWIEŚNIEŃ 2008