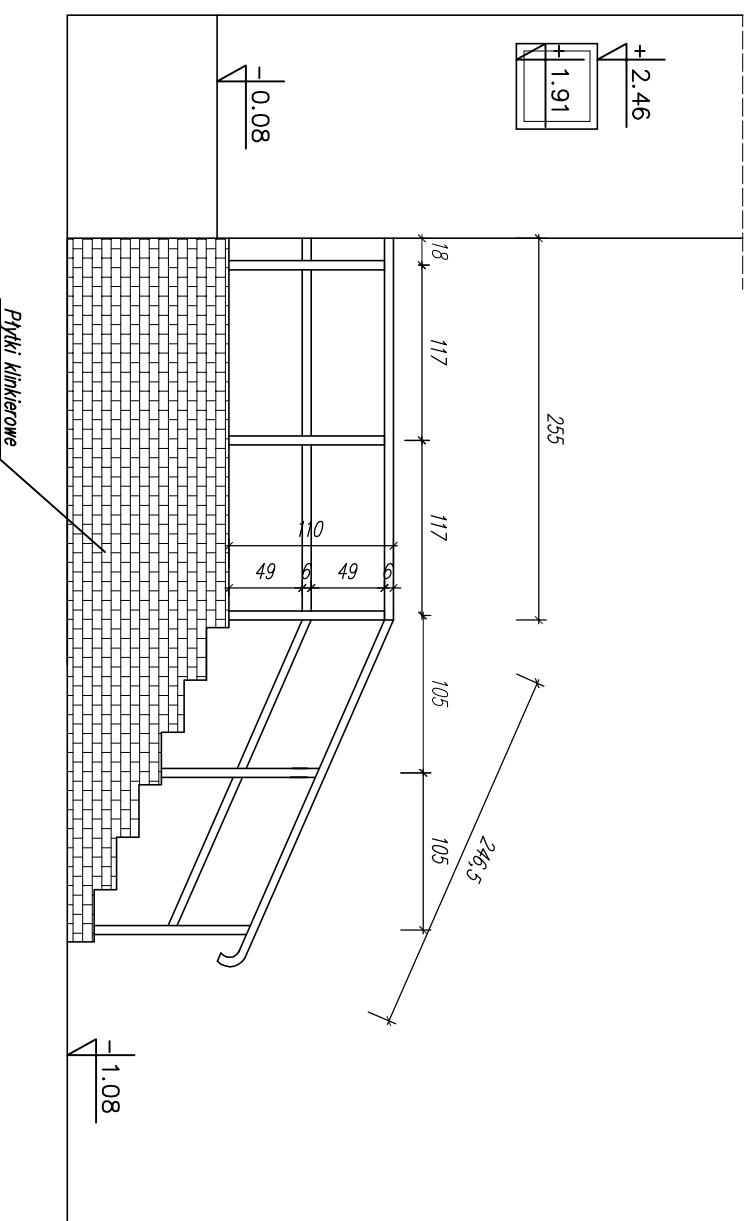
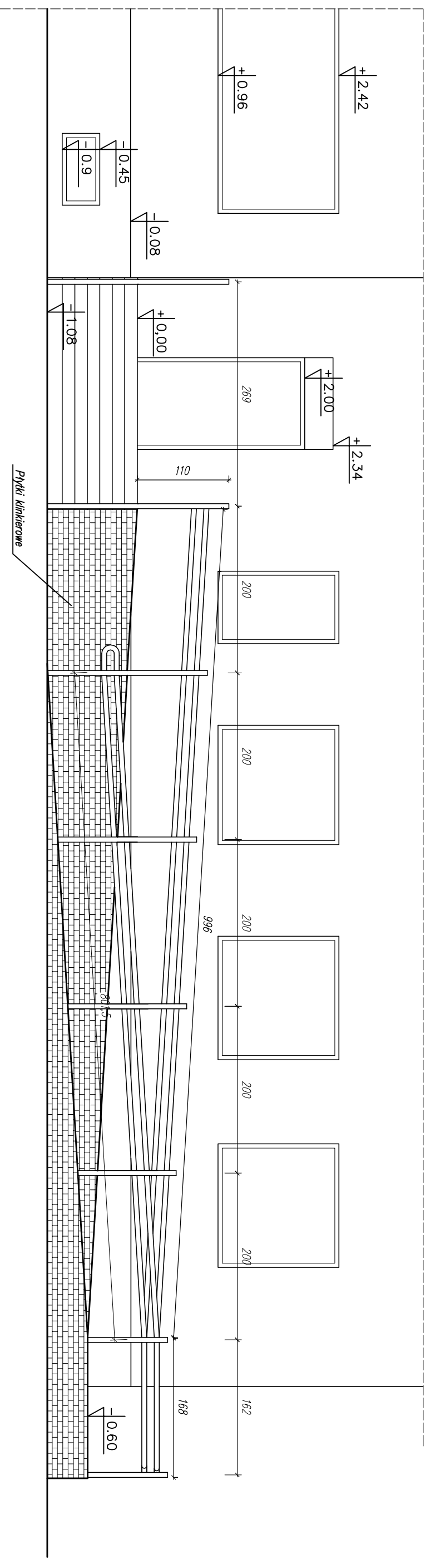


ELEWACJE - PROJEKTOWANE

1:50



Usługi Budowlane COR - CAD mgr inż. Piotr Koroblewski ul. Dębowa 1 14-400 Paszki 4 kom. 802-227-607		
TYTUŁ RYS.: ELEWACJE - PROJEKTOWANE		
NAZWA I ADRES OBIEKTU: REMONT SCHODÓW WEJŚCIOWYCH, CHODNIKA ORAZ WYKONANIE PODJAZDU DLA OSÓB NIEPEŁNOSPRAWNYCH PRZY GMINNYM OŚRODKU ZDROWIA W MIE. ELEWIE	NR DPEC: MAW0031/PWOK09	PODPIS:
PROJEKTOWAŁ: mgr inż. Piotr Koroblewski		NR RYS.
DATA: LIPIEC 2010 r.	Skala 1:50	