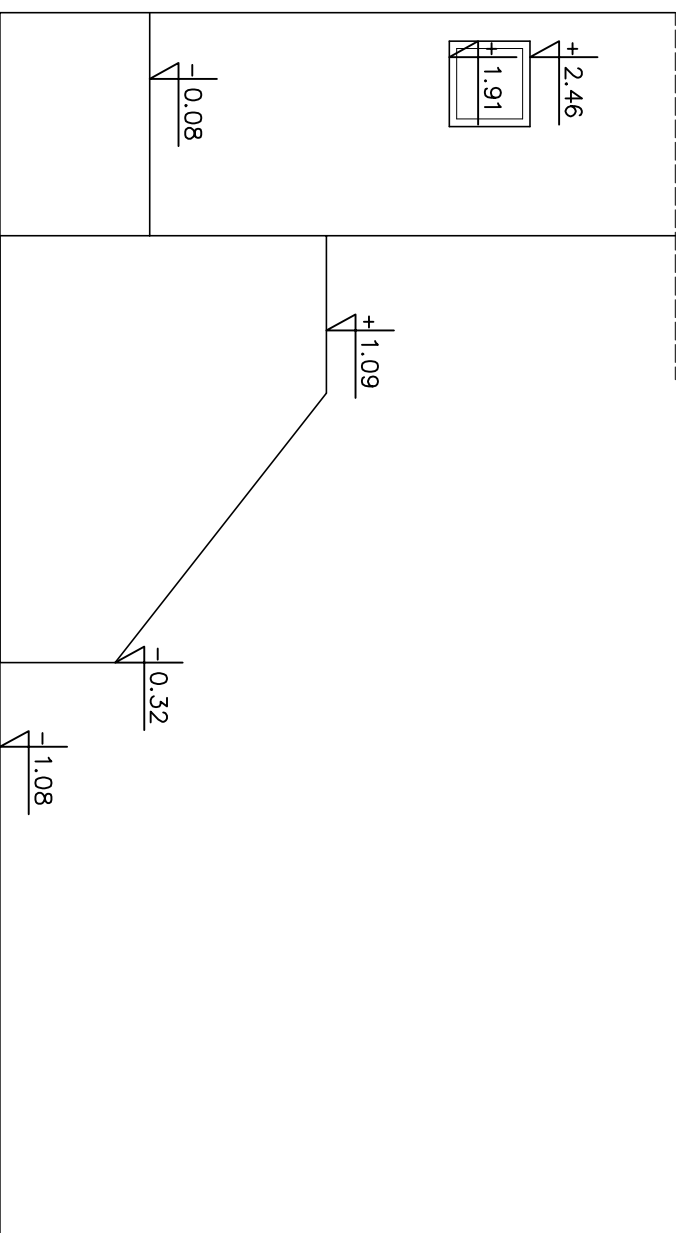
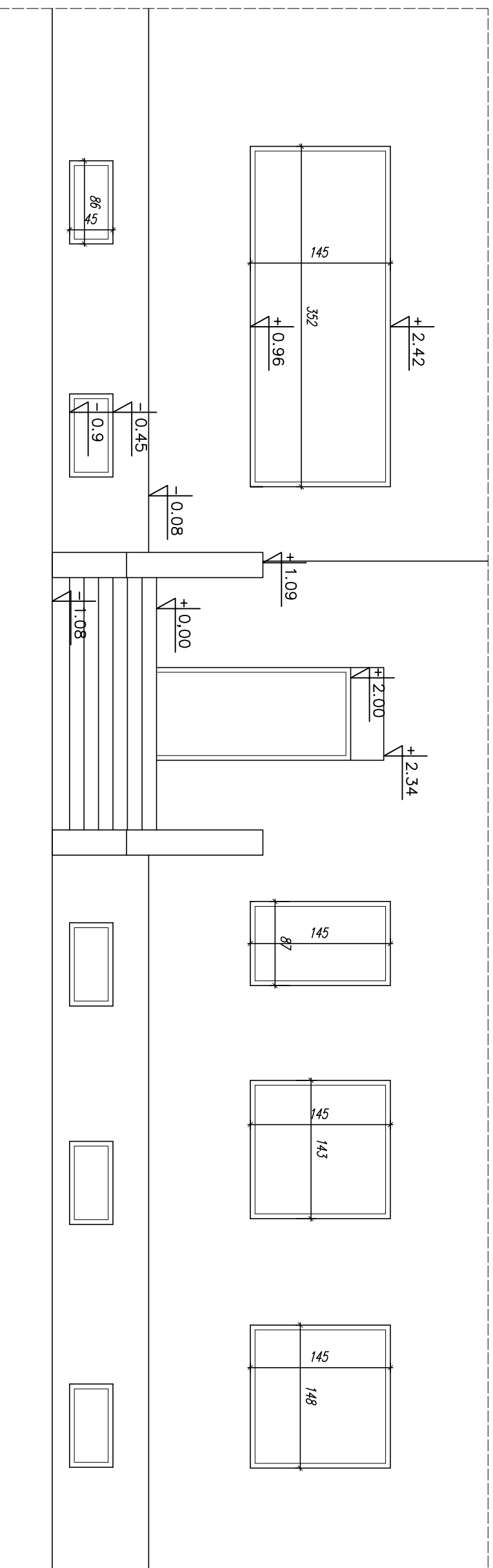


# ELEWACJE - INWENTARYZACJA

1:50

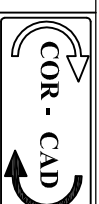


Usługi Budowlane COR - CAD

mgr Inż. Piotr Koroblewski

ul. Dębowa 1 14-400 Paszki 4 kom. 802-227-607

TYTUŁ RYS.: ELEWACJE - INWENTARYZACJA



NAZWA I WYKONANIE: REMONT SCHODÓW WEJŚCIOWYCH, CHODNIKA ORAZ WYKONANIE PODJAZDU DLA OSÓB NIEPEŁNOSPRAWNYCH

ADRES OBIEKTU: PRZY GMINNYM OŚRODKU ZDROWIA W MIE. ELEWIE

PROJEKTOWAŁ: mgr Inż. Piotr Koroblewski

NR UPB: MAW0031/PWOK09

PODPIS:

DATA: LIPEC 2010 r.

Skala 1:50

NR RYS.