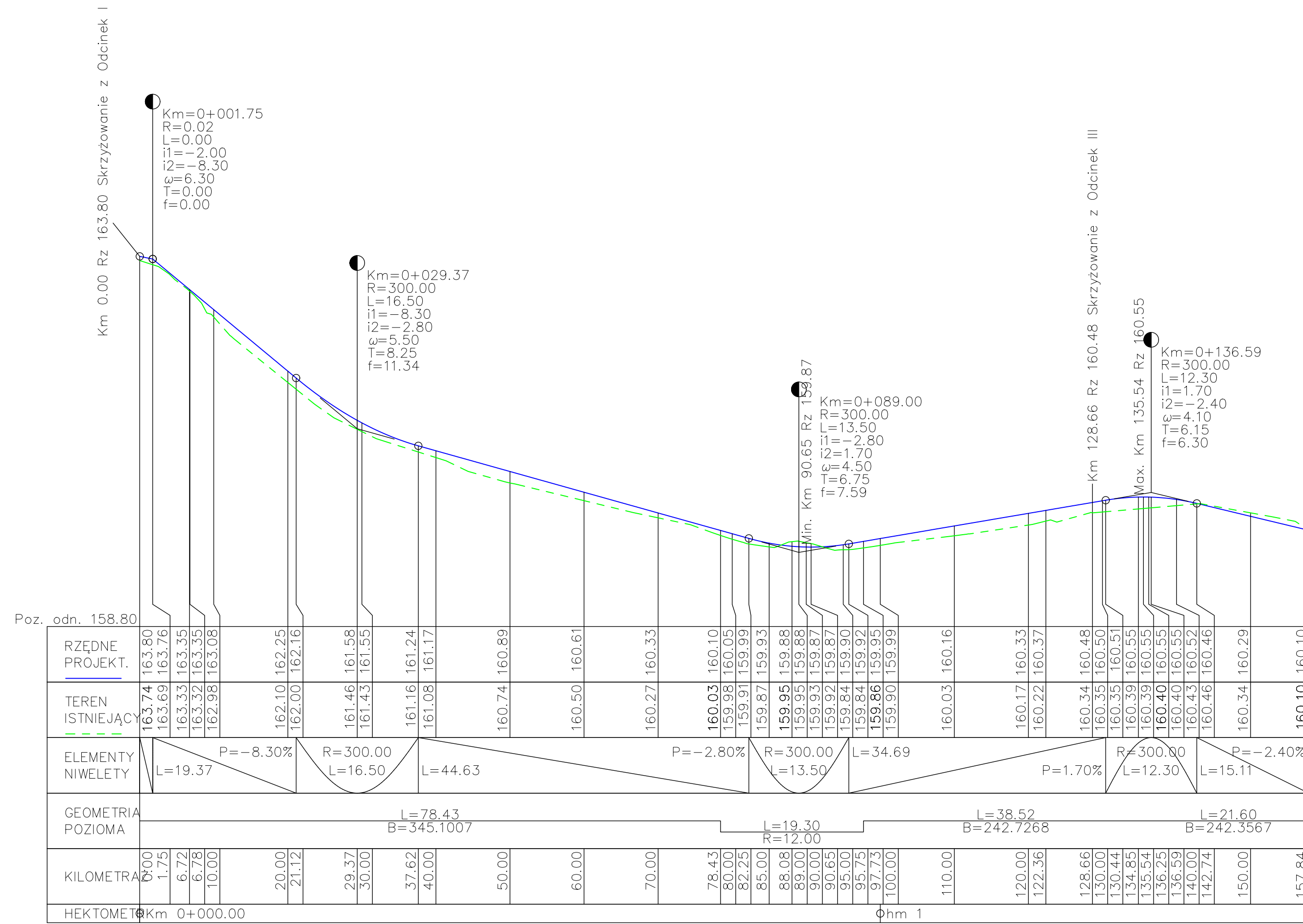


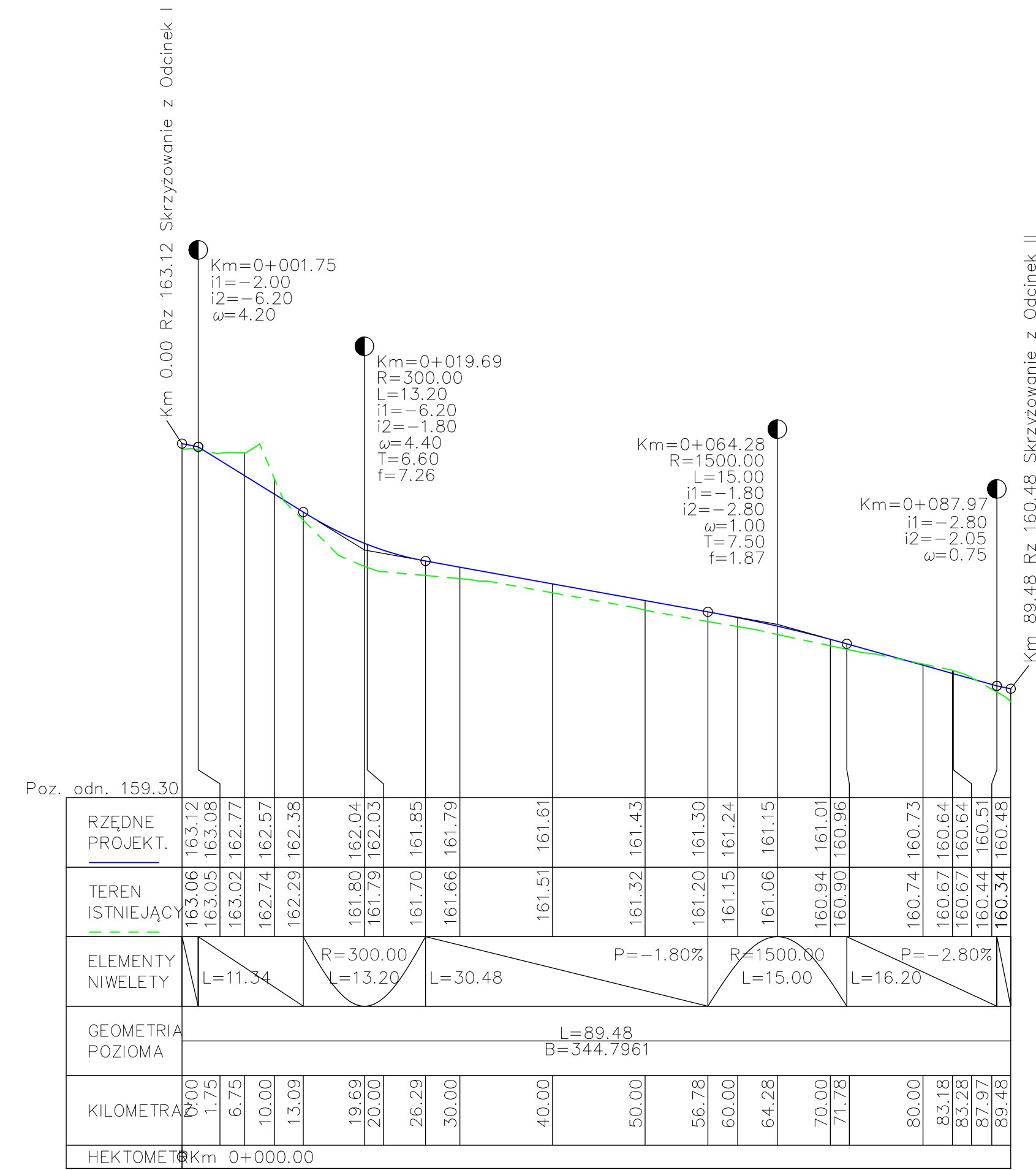
PROFIL PODŁUŻNY
Odcinek I Km 0.000 to Km 98.360
Skala: POZIOMA 1:500 PIONOWA 1:50

Odcinek I



PROFIL PODŁUŻNY
Odcinek II Km 0.000 to Km 157.844
Skala: POZIOMA 1:500 PIONOWA 1:50

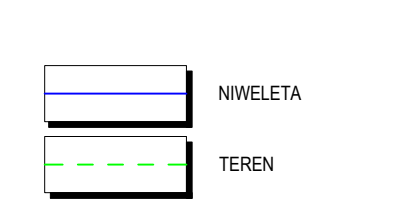
Odcinek II



PROFIL PODŁUŻNY
Odcinek III Km 0.000 to Km 89.475
Skala: POZIOMA 1:500 PIONOWA 1:50

Odcinek III

LEGENDA:



DS INFRA
DS-INFRA Marcin Potrzebowski
ul. Joachima Pastoriusza 12/14
80-707 Gdańsk
email: biuro.dsinfra@gmail.com
tel: 662 175 470

Zadanie/Objekt				Przebudowa drogi osiedlowej w miejscowości Kamiennik Wielki			
Adres		Woj.: warmińsko-mazurskie		Powiat: ełbiąski		Miejscowość: Kamiennik Wielki	
Inwestor		Gmina Milejowo, ul. Elbląska 47, 82-316 Milejowo		Stadium projektu		PB	
Nazwa Temu		Projekt Architektoniczno-Budowlany		Nazwa Teczułki/ opracowania		Układ Drogowy	
Tytuł rysunku		PROFIL PODŁUŻNY		nr uprawnień		podpis	
Projektował		mgr inż. Łukasz Kotulski		POM/0331/PWBD/15		Data opracowania	
Sprawdził		mgr inż. Maciej Potrzebowski		POM/0332/PWBD/15		Rys nr: 3	
						Skala: 1:500/50	