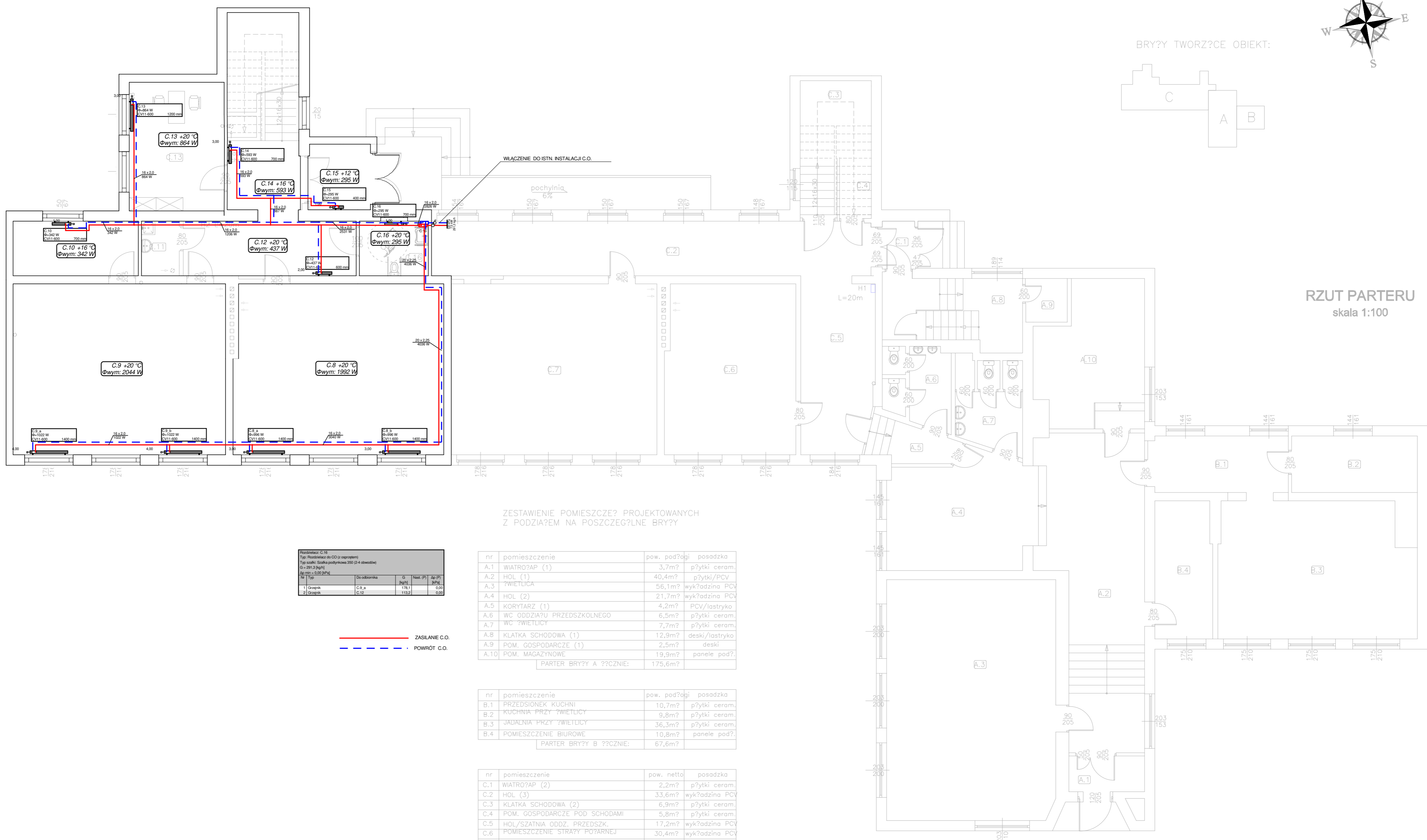
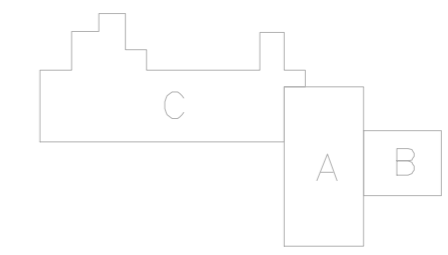


BRY?Y TWORZ?CE OBIEKT:



RZUT PARTERU
skala 1:100

ZESTAWIENIE POMIESZCZE? PROJEKTOWANYCH Z PODZIA?EM NA POSZCZEG?LNE BRY?Y

| | | | | |
|--|--------|---------------|-------|-----------|
| Regulator C.16 | | | | |
| Typ: Regulator do CO z ekranem | | | | |
| Typ szafka: Szafka podtynkowa 350 (2-4 obrotowe) | | | | |
| Q = 201,2 [W] | | | | |
| Głębokość: 0,02 [m] | | | | |
| Nr | Typ | Do odbiornika | G | Nazw. (P) |
| 1 | Gazpek | C.5 a | 178,1 | 0,00 |
| 2 | Gazpek | C.12 | 152,2 | 0,00 |



| nr | pomieszczenie | pow. pod?ogi | posadzka |
|----------------------------|----------------------------|---------------------|----------------|
| A.1 | WIATRO?AP (1) | 3,7m ² | p?ytki/ceram. |
| A.2 | HOL (1) | 40,4m ² | p?ytki/PCV |
| A.3 | ?WIETLICA | 56,1m ² | wyk?adzina PCV |
| A.4 | HOL (2) | 21,7m ² | wyk?adzina PCV |
| A.5 | KORYTARZ (1) | 4,2m ² | PCV/lastryko |
| A.6 | WC ODDZIA?U PRZEDSZKOLNEGO | 6,5m ² | p?ytki/ceram. |
| A.7 | WC ?WIETLICY | 7,7m ² | p?ytki/ceram. |
| A.8 | KLATKA SCHODOWA (1) | 12,9m ² | deski/lastryko |
| A.9 | POM. GOSPODARCZE (1) | 2,5m ² | deski |
| A.10 | POM. MAGAZYNOWE | 19,9m ² | panele pod? |
| PARTER BRY?Y A ??CZNIENIE: | | 175,6m ² | |

| nr | pomieszczenie | pow. pod?ogi | posadzka |
|----------------------------|-------------------------|--------------------|---------------|
| B.1 | PRZEDSIONEK KUCHNI | 10,7m ² | p?ytki/ceram. |
| B.2 | KUCHNIA PRZY ?WIETLICY | 9,8m ² | p?ytki/ceram. |
| B.3 | JADALNIA PRZY ?WIETLICY | 36,3m ² | p?ytki/ceram. |
| B.4 | POMIESZCZENIE BIUROWE | 10,8m ² | panele pod? |
| PARTER BRY?Y B ??CZNIENIE: | | 67,6m ² | |

| nr | pomieszczenie | pow. netto | posadzka |
|----------------------------|--------------------------------|---------------------|----------------|
| C.1 | WIATRO?AP (2) | 2,2m ² | p?ytki/ceram. |
| C.2 | HOL (3) | 33,6m ² | wyk?adzina PCV |
| C.3 | KLATKA SCHODOWA (2) | 6,9m ² | p?ytki/ceram. |
| C.4 | POM. GOSPODARCZE POD SCHODAMI | 5,8m ² | p?ytki/ceram. |
| C.5 | HOL/SZATNIA ODDZ. PRZEDSZK. | 17,2m ² | wyk?adzina PCV |
| C.6 | POMIESZCZENIE STRA?Y PO?ARNEJ | 30,4m ² | wyk?adzina PCV |
| C.7 | ODDZIA? PRZEDSZKOLNY | 48,5m ² | wyk?adzina PCV |
| C.8 | SALA EDUKACYJNA/SPOTKA? | 49,1m ² | wyk?adzina PCV |
| C.9 | SALA TERAPEUTYCZNA/REKREACYJNA | 50,1m ² | wyk?adzina PCV |
| C.10 | MAGAZYNEK | 9,4m ² | p?ytki/ceram. |
| C.11 | POMIESZCZENIE PORZ?DKOWE | 2,8m ² | p?ytki/ceram. |
| C.12 | KORYTARZ (2) | 13,6m ² | p?ytki/ceram. |
| C.13 | BIURO | 16,9m ² | panele pod? |
| C.14 | KLATKA SCHODOWA (3) | 13,9m ² | p?ytki/ceram. |
| C.15 | WIATRO?AP (3) | 5,5m ² | p?ytki/ceram. |
| C.16 | WC OG?LNODOST?PNE (1) | 5,2m ² | p?ytki/ceram. |
| PARTER BRY?Y C ??CZNIENIE: | | 311,1m ² | |

UWAGI:

- Wymiary okien podaje si? w ?wietle o?cie?y (otwor?w), wymiary drzwi w ?wietle o?cie?nic.
- Do powierzchni klatek schodowych wliczono dolny bieg schod?w + po?ow? spoczniaka.
- Elementy wyposa?enia pomieszcze? – zgodnie z opisem technicznym cz??ci architektonicznej.

| | | |
|--|--|---------|
| US?UGI BUDOWLANE "COR-CAD" | | |
| Inż. Andrzej Kordowski, 14-800 PASLEK, ul. Dębowa 1 | | |
| PRZYSTOSOWANIE DAWNEGO OBIEKTU DO POTRZEBY | | |
| SZKOLENIA I WYKONANIE PRAC REMONTOWYCH | | |
| PROWADZONEGO PRZEZ STOWARZYSZENIE INICJATYW RODZINNYCH | | |
| PROJEKT | | |
| Pomorska Wiel, gm. Międzyzdroje, ul. 139 i 140 | | |
| INSTALACJA C.O. - RZUT PARTERU | | 15.2018 |
| Krzysztof Mielon | | |
| ul. Ełpińska 47 | | 1100 |
| 85-314 Międzyzdroje | | |
| Inż. Inz. Jarosław Pańkowski | | |
| Inż. Bud. WAM0077/POCS04 | | |
| Inż. Inz. Jarosław Pańkowski | | |
| Inż. Bud. WAM0077/POCS04 | | 1 |