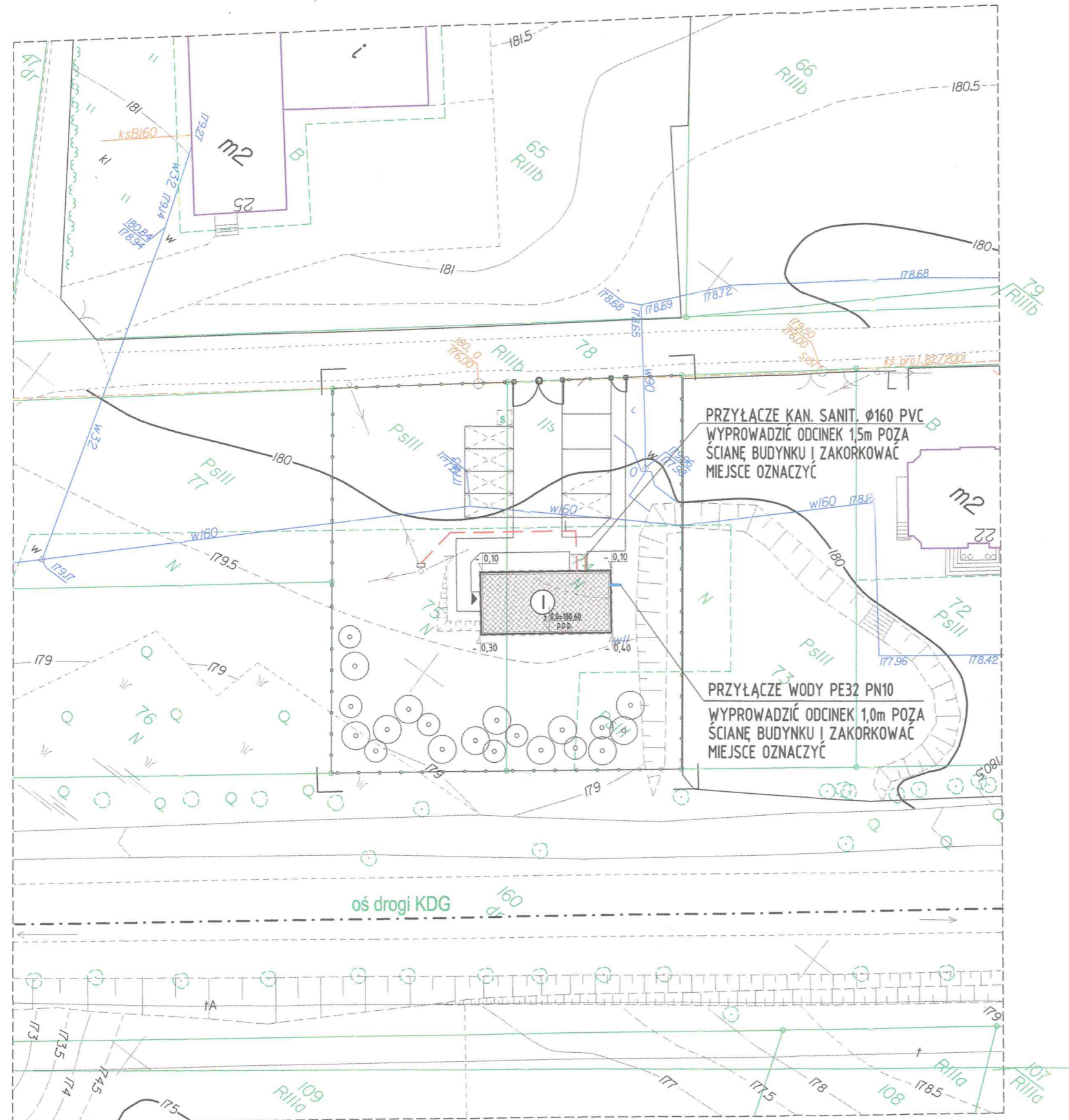






Budynek Szatniowo-Klubowy
w m. Piastowo gm. Milejewo
dz. nr 74 i 75 ob. 280405_2.0007 Piastowo
jed. ewid. 280405_2 Milejewo



LEGENDA :

-  PRZYŁĄCZE WODY PE32 PN10
WYPROWADZIĆ ODCINEK 1,0m POZA
ŚCIANĘ BUDYNKU I ZAKORKOWAĆ
MIEJSCE OZNACZYĆ
-  PRZYŁĄCZE KAN. SANIT. Ø160 PVC
WYPROWADZIĆ ODCINEK 1,5m POZA
ŚCIANĘ BUDYNKU I ZAKORKOWAĆ
MIEJSCE OZNACZYĆ
-  LINIA KABLOWA nn-0,4KV
WYKONAĆ ZGODNIE Z PROJEKTEM
PRZEWIERT MECHANICZNY DLA KABLA DO
ZESTAWU ZŁĄCZOWO-POMIAROWEGO (ZZP)
MIEJSCE OZNACZYĆ

 PRYWATNE PRZEDSIĘBIORSTWO BUDOWLANE »BUDEX« Euzebiusz Czuryło 14-500 BRANIEWO ul. Warmińska 28	
INWESTOR: Gmina Milejewo ul. Elbląska 47 82-316 Milejewo	NR RYS. 1
NAZWA INWESTYCJI: Budynek Szatniowo-Klubowy w m. Piastowo gm. Milejewo dz. nr 74 i 75 ob. 280405_2.0007 Piastowo	SKALA 1:500
ZAKRES: PB+W INSTALACJE WEWN. + PRZYŁĄCZA WOD-KAN. ETAP I	DATA 04*2014
OPRACOWAŁ: inż. IRENEUSZ CISZAK upr. bud. nr 250/EL/79 w specjalności instalacyjno-inżynierskiej	PODPIS 
SPRAWDZIŁ: mgr inż. D. Doktor-Rochna upr. nr 1696/EL/91 w specjalności instalacyjno-inżynierskiej	PODPIS 